

Verwaltungsatlas Bayern als Geodatendienst (WMS) im Internet

Der Verwaltungsatlas informiert umfassend über die räumlichen Zuständigkeitsbereiche der öffentlichen Einrichtungen in Bayern. Er ist erstmals im Jahr 1982 in gedruckter Form erschienen und wurde im Jahr 1999 einmalig aktualisiert.

Um den Verwaltungsatlas elektronisch und immer aktuell zur Verfügung stellen zu können, werden die Lage der Dienststellen mit den Zuständigkeitsbereichen als sogenannte Geodatendienste (Web Map Service = WMS) angeboten.

Mit Hilfe standardisierter Geodatendienste (z.B. WMS) ist es möglich, raumbezogene Daten (z.B. Landkarten, Luftbilder, u.v.m.) über das Internet einfach zu nutzen und miteinander zu kombinieren. Die Inhalte können durch Einbinden in sog. Geoinformationssysteme bzw. Online-Kartenviewer visualisiert werden.

Für folgende Institutionen bzw. Themen wird jeweils ein Geodatendienst angeboten:

- *Staatsministerium der Finanzen*
- *Staatsministerium des Innern*
- *Staatsministerium für Wirtschaft, Infrastruktur, Verkehr und Technologie*
- *Staatsministerium für Ernährung, Landwirtschaft und Forsten*
- *Staatsministerium für Umwelt und Gesundheit*
- *Staatsministerium für Unterricht und Kultus*
- *Staatsministerium für Wissenschaft, Forschung und Kunst*
- *Staatsministerium der Justiz und für Verbraucherschutz*
- *Staatsministerium für Arbeit, Sozialordnung, Familie und Frauen*
- *Verwaltungsgrenzen Bayern (Gebietskörperschaften)*
- *sonstige Institutionen (IHK und Handwerkskammern)*

In diesen Diensten gibt es für die Dienststellen in der Regel einen Layer für den Zuständigkeitsbereich (Fläche), den Dienstort (Lage) und für die textliche Beschreibung (Text).

Geodateninfrastruktur

Der Verwaltungsatlas Bayern ist Teil der eGovernment-Initiative Geodateninfrastruktur Bayern (GDI-BY), deren Ziel es ist, räumliche Informationen der Verwaltungen und anderer Organisationen in Form standardisierter Dienste im Internet zur Verfügung zu stellen.

Diesen WMS sowie weitere Informationen der Geodateninfrastruktur Bayern finden Sie unter:



www.gdi.bayern.de

Geoportal Bayern

Das Geoportal Bayern ist der zentrale Zugang zu Geodaten, Geodatendiensten und Geo-Anwendungen, welche im Rahmen der Geodateninfrastruktur Bayern (GDI-BY) zur Verfügung stehen.

Die Internetplattform wurde von der Bayerischen Vermessungsverwaltung im Rahmen der Geodateninfrastruktur Bayern (GDI-BY) entwickelt. Weitere Informationen erhalten Sie unter:

geoportal.bayern.de

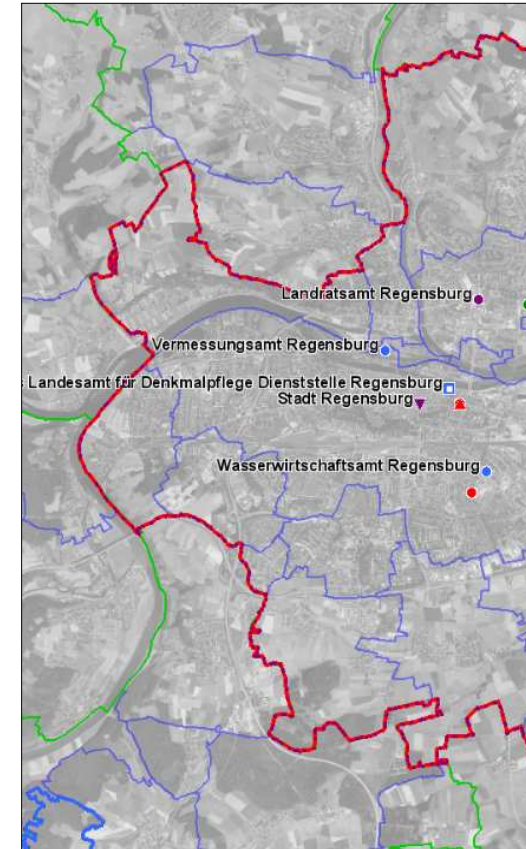
Kontakt

Geschäftsstelle Geodateninfrastruktur Bayern
beim Landesamt für Vermessung und Geoinformation
Alexandrastraße 4
80538 München
Telefon: +49 (0)89 2129-1424
E-Mail: gdi-by@lvg.bayern.de
Internet: www.gdi.bayern.de

Bayerische
Staatsregierung



Verwaltungsatlas Bayern



als Geodatendienst
(Web Map Service)

Wie kann ich die Dienste des Verwaltungsatlas im Geoportall Bayern aufrufen?

1. geoportal.bayern.de aufrufen

Die Internetanwendung ist optimiert für die Browser:

- Mozilla Firefox Version 3 und höher
- Windows Internet Explorer Version 7 und höher

2. Unter Geodatenuche „Verwaltungsatlas“ eingeben und bestätigen. Sie können den gesuchten Dienst auch enger eingrenzen z.B. durch „Verwaltungsatlas Umwelt“. Es erscheint folgendes Fenster:

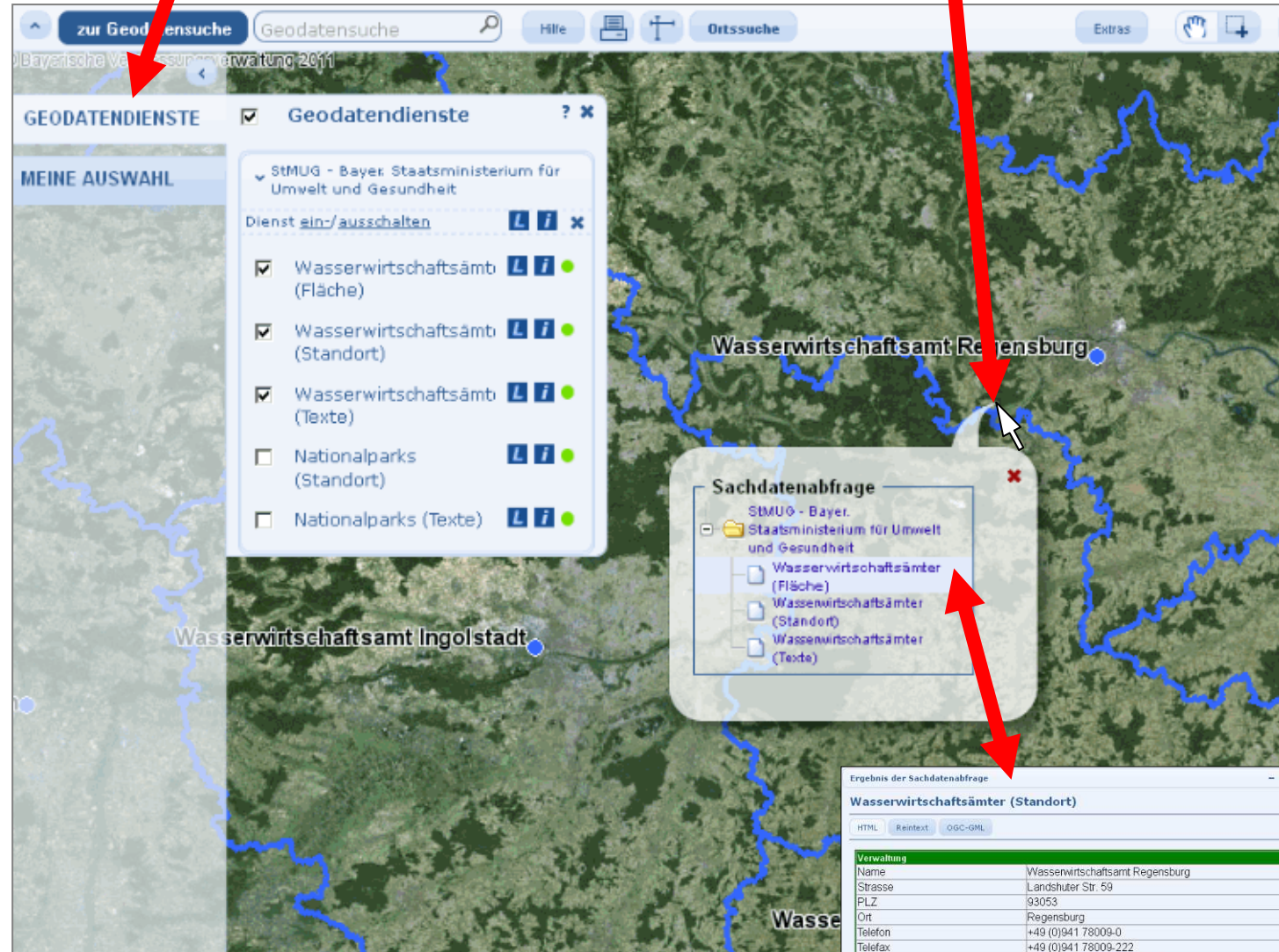


3. Anklicken des linken Kartensymbols: „in Karte anzeigen“.

Der Kartenviewer startet mit dem Dienst

Über die Schaltfläche „Geodatendienste“ am linken Rand können Sie die einzelnen Themen aktivieren.

Durch Anklicken der Objekte mit der linken Maustaste in der Karte können detaillierte Informationen zu den Layern abgefragt werden. Dabei muss das Symbol (Karte frei verschieben) angewählt sein.



Weitere Dienste können durch Eingabe eines Suchbegriffs im Feld „Geodatenuche“ (links oberhalb des Kartenfensters) hinzugeladen werden.

Ergebnis der Sachdatenabfrage

Wasserwirtschaftsämter (Standort)

HTML | Reintext | OGC-GML

Verwaltung	
Name	Wasserwirtschaftsamt Regensburg
Strasse	Landshuter Str. 59
PLZ	93053
Ort	Regensburg
Telefon	+49 (0)941 78009-0
Telefax	+49 (0)941 78009-222
E-Mail	poststelle@wwa-r.bayern.de
Homepage	http://www.wwa-r.bayern.de
Link zum Behördenwegweiser	http://www.behördenwegweiser.bayern.de/documente/behoeerde/48109491349
Rechtsgrundlage	Verordnung über die Einrichtung und Organisation der städtischen Behörden für die Wasserwirtschaft http://www.gesetze-bayern.de/portal/portal/?page=bsbayprod.psmi?showdoccase=1&doc.id=lr-WasWfEOrqVBYrahmen&doc.part=XX&doc.origin=bs

Anzeige der Sachinformationen